

Plan d'actions 2022-2025



Les principes directeurs

- La saine gouvernance;
- Un environnement sécuritaire et de qualité pour ses employés;
- La diminution de notre empreinte écologique ;
- Une vie communautaire dynamique et l'engagement social;
- La conservation de notre patrimoine bâti et culturel.



Les critères des projets futurs

Respectueux de la
réalité agricole du
territoire

Viable à long terme
Pour les générations
futures

Attentif à
l'environnement et
à l'adaptation aux
changements
climatiques

À l'avant plan de la
qualité de vie des
citoyens (santé et
bien-être)

Soucieux de la
valorisation du
patrimoine (bâti et
culturel)





**Ce que nous
voulons réaliser
avec vous pour les
4 prochaines
années**



Les infrastructures

Finaliser le chalet des loisirs

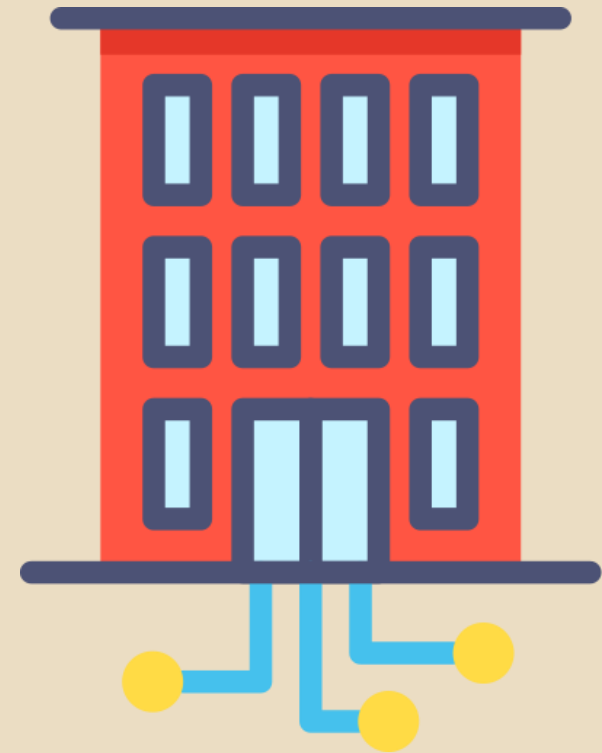
Finaliser l'aménagement du centre multifonctionnel Gervaise Bélanger

Aménager un éco centre (résidus domestiques dangereux) + clôture + dôme entreposage de matériel

Nouveau garage municipal

Nouvelle patinoire (toit en bois)

Réfection du terrain de tennis



Réseau routier

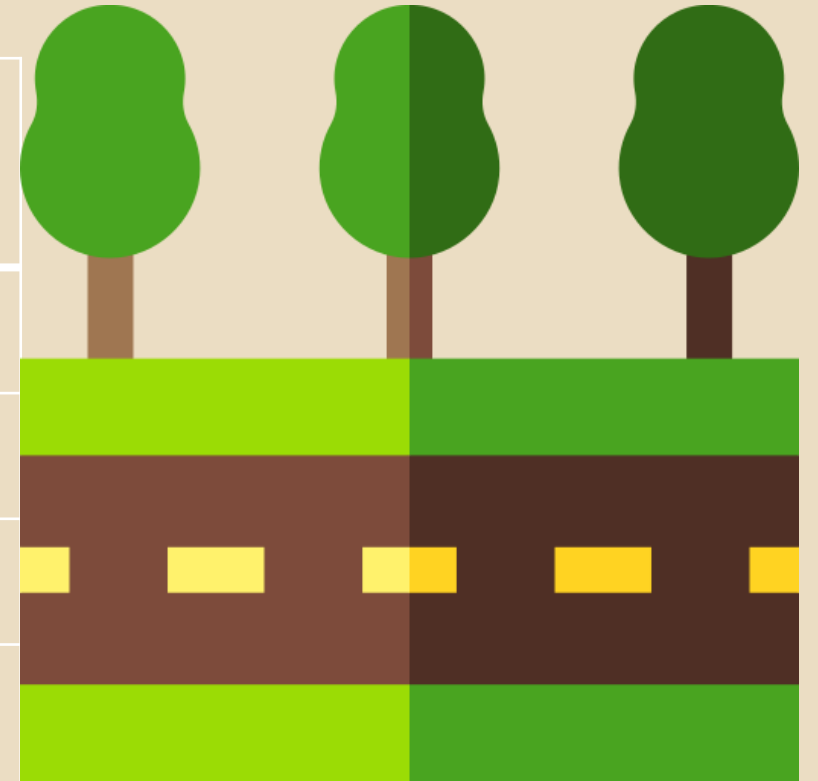
Rue Laporte/ St-Thomas (égout/balises/ dos d'âne)

Rang de la rivière Nord (+ aqueduc)

Chemin et Rang St-Martin

Petit rang St-Pierre

Étude d'une voie de contournement



Aqueduc et Égout

Recherche d'une nouvelle source d'eau potable

Mettre en place des mesures pour économiser l'eau

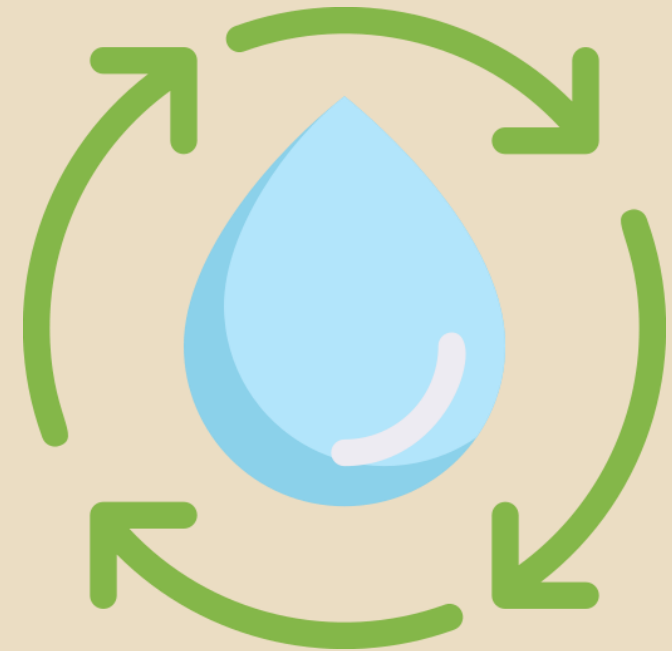
- Achat / installation de compteurs
- Programme pour achat de toilettes économiseur d'eau 1,2 l et toilettes sèches

Changer la conduite d'amenée d'eau de NDL

Construction d'une nouvelle station poste de pompage et installation d'un dégrilleur.

Augmenter la capacité des étangs aérés / 3e étang

Installation de deux réservoirs d'eau à l'ancien centre communautaire



Aménagement du territoire

- Faire la refonte du règlement d'urbanisme
- Élaborer une Politique environnementale
- Éco taxe pour des projets environnementaux
- Mettre en place un règlement pour enrayer l'érosion des sols
- Aménager un sentier éclairé entre le Centre Primevère et la bibliothèque + stationnement avec borne électrique
- Faciliter le développement domiciliaire Mercier
- Aménager les abords de la rivière avec des aires de pique-nique et de détente



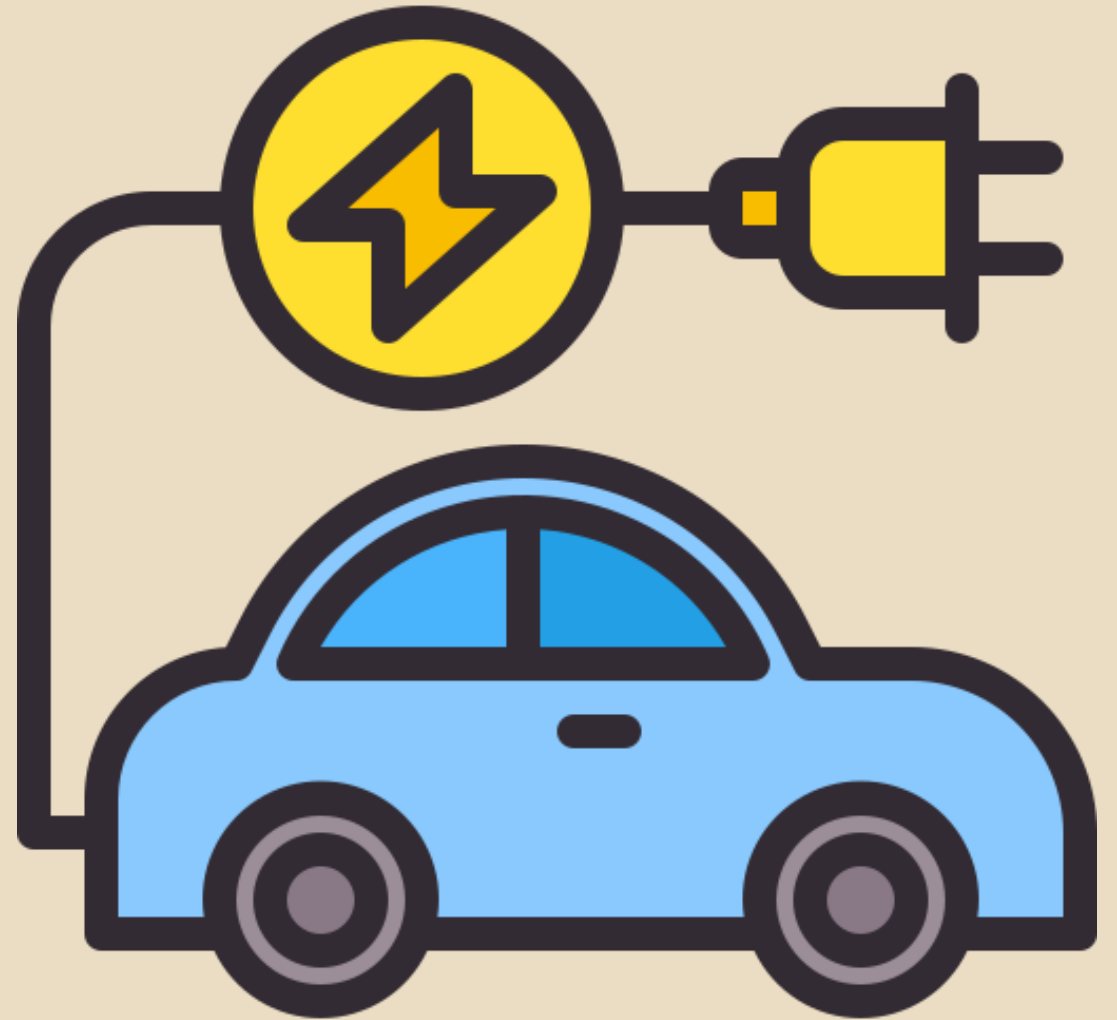
Aménagement du territoire (suite)

- Améliorer l'éclairage de l'hôtel de ville
- Préserver et utiliser des bâtiments patrimoniaux (Citer les bâtiments à haut potentiel patrimonial)
- Élaborer un Programme d'implantation et d'intégration Architecturale (zones à rénover, à restaurer, à protéger)
- Publiciser le Programme Rénovation Québec
- Élaborer un circuit patrimonial avec des marqueurs de familles souches
- Installer des lampadaires sur la rue Principale



Mobilité

- Encourager l'électrification des transports - Programme de subvention pour l'achat de bornes électriques de recharge (génératrice et WIFI)
- Créer un parcours de marche dans le village (été/hiver)
- Élaborer un circuit cyclable en collaboration avec nos voisins



Économie locale

- Mettre en place un marché fermier
- Créer une corporation de développement
- Mettre en place un jardin communautaire



Loisirs et Vie communautaire

- Finaliser et mettre en œuvre le plan MADA et la Politique Familiale
- Obtenir 20 places en CPE
- Obtenir les services d'une infirmière rurale
- Repartir une équipe de soccer



Équipements

- Acheter un tracteur multi fonction avec accessoires
- Réparer le J.D. et aller en location sinon achat
- Louer machinerie pour nettoyer les fossés
- Achat d'un camion 5/6 tonnes (6 roues)



Communications

- Implanter le projet d'Autray branché
- Reproduire le guide du citoyen
- Améliorer le site WEB + page Facebook + tableau numérique
- Utiliser à forfait la personne des communications de la MRC



Un plan ambitieux mais réalisable

- Avec un conseil dédié au bien commun
- Avec une équipe municipale engagée
- Avec des citoyens impliqués dans la vie communautaire
- Avec de l'audace et de la vision



Sainte-Élisabeth, là où l'on cultive le bonheur !

